

TORRE TUCUMÁN 3565

TU MEJOR INVERSIÓN



**MÁS DE 200 UNIDADES
ENTREGADAS Y ESCRITURADAS**

28 Departamentos | 18 Cocheras | 1 Local Comercial

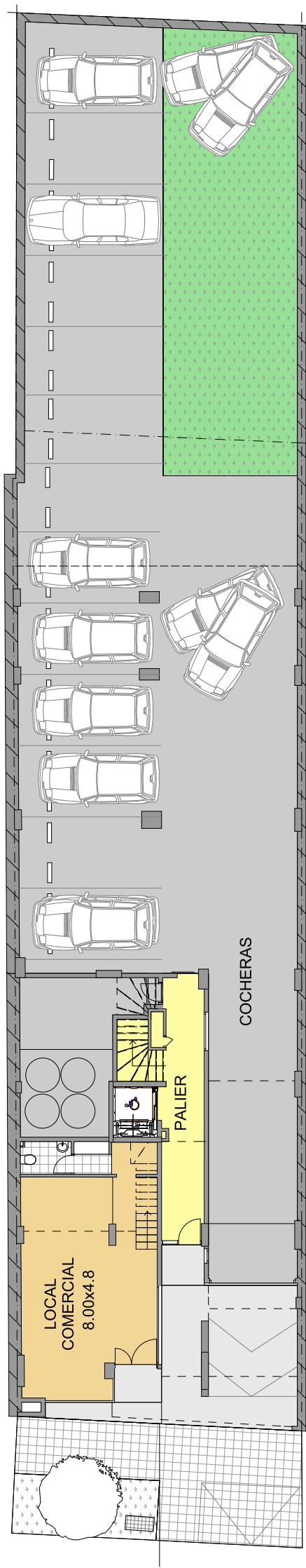


VENTAS: JUAN PABLO YAPUR | 0342- 154 406 702

WWW.AQUARELLACONSTRUCCIONES.COM

TORRE TUCUMÁN

Tucumán 3565 - Santa Fe

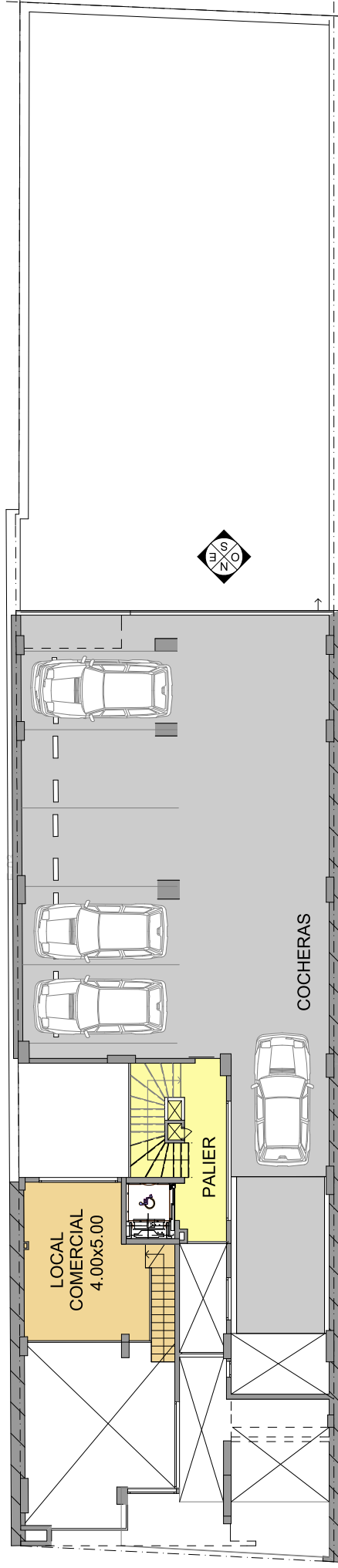


PLANTA BAJA

E-03

TORRE TUCUMÁN

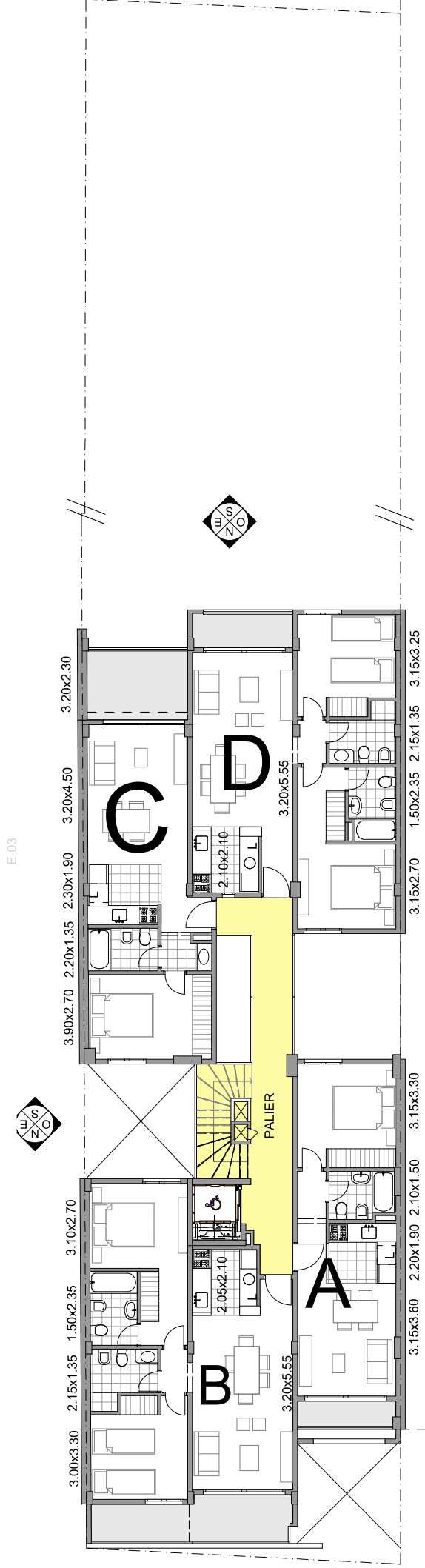
Tucumán 3565 - Santa Fe



PISO 1

TORRE TUCUMÁN

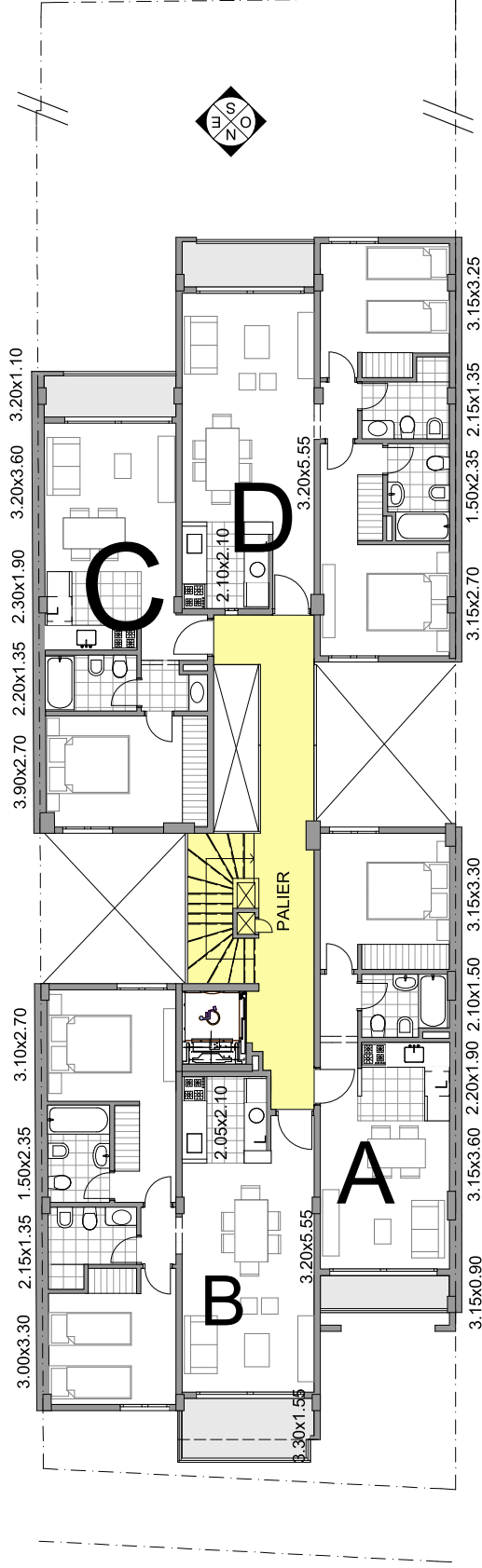
Tucumán 3565 - Santa Fe



PISO 2

TORRE TUCUMÁN

Tucumán 3565 - Santa Fe

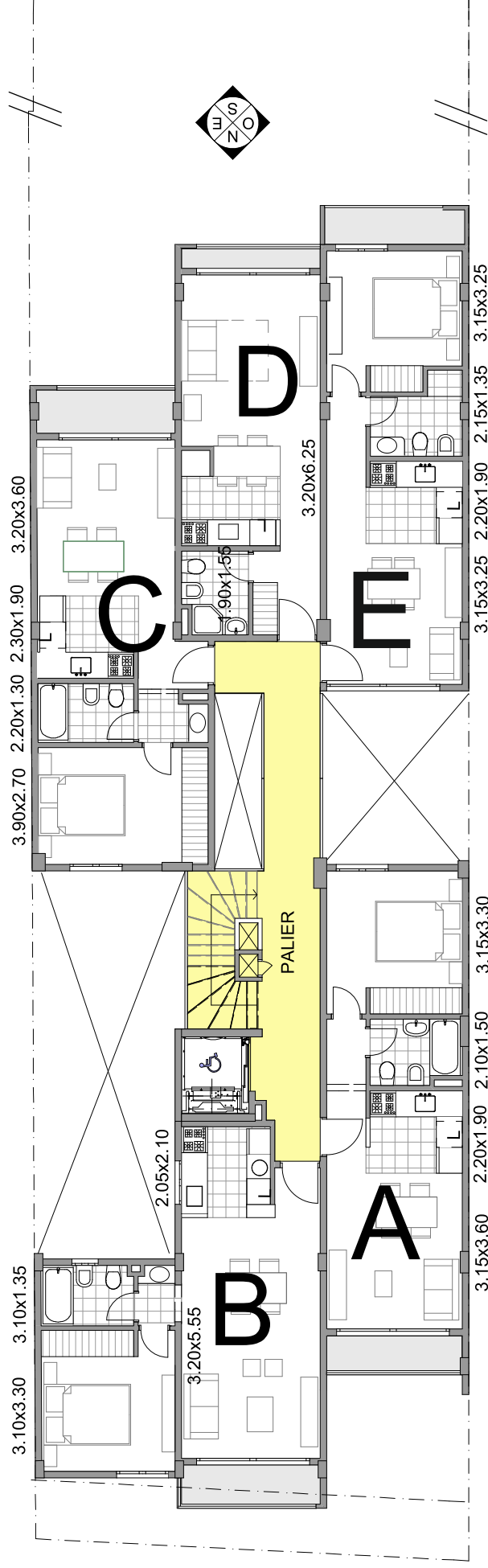


PISO 3

E-03

TORRE TUCUMÁN

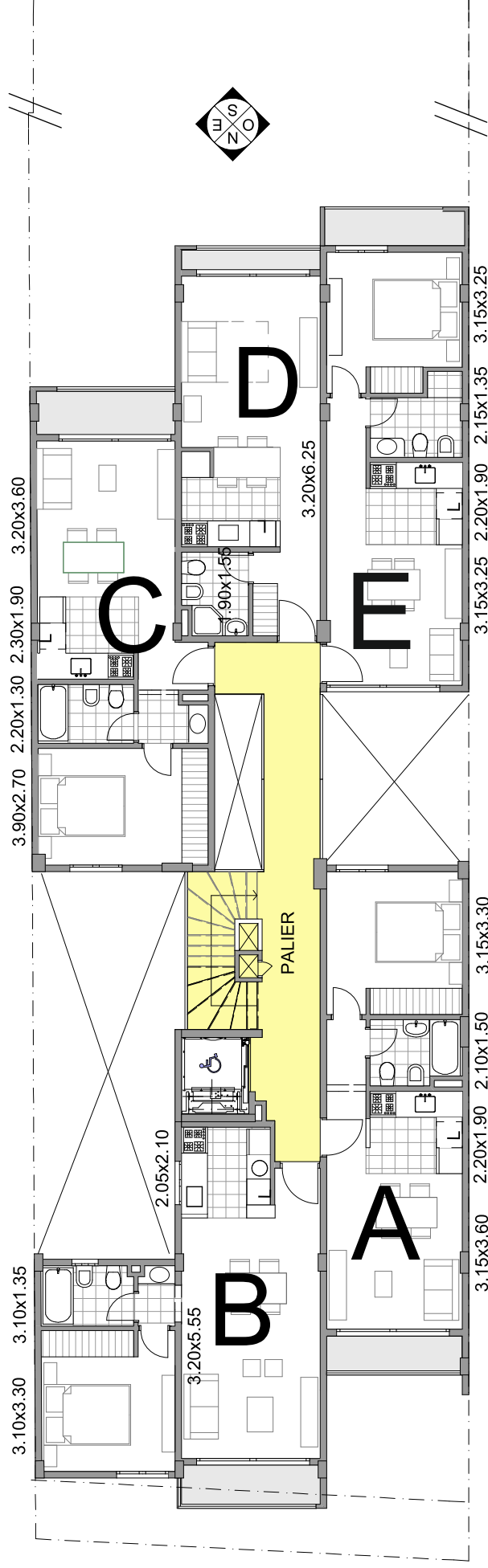
Tucumán 3565 - Santa Fe



PISO 4

TORRE TUCUMÁN

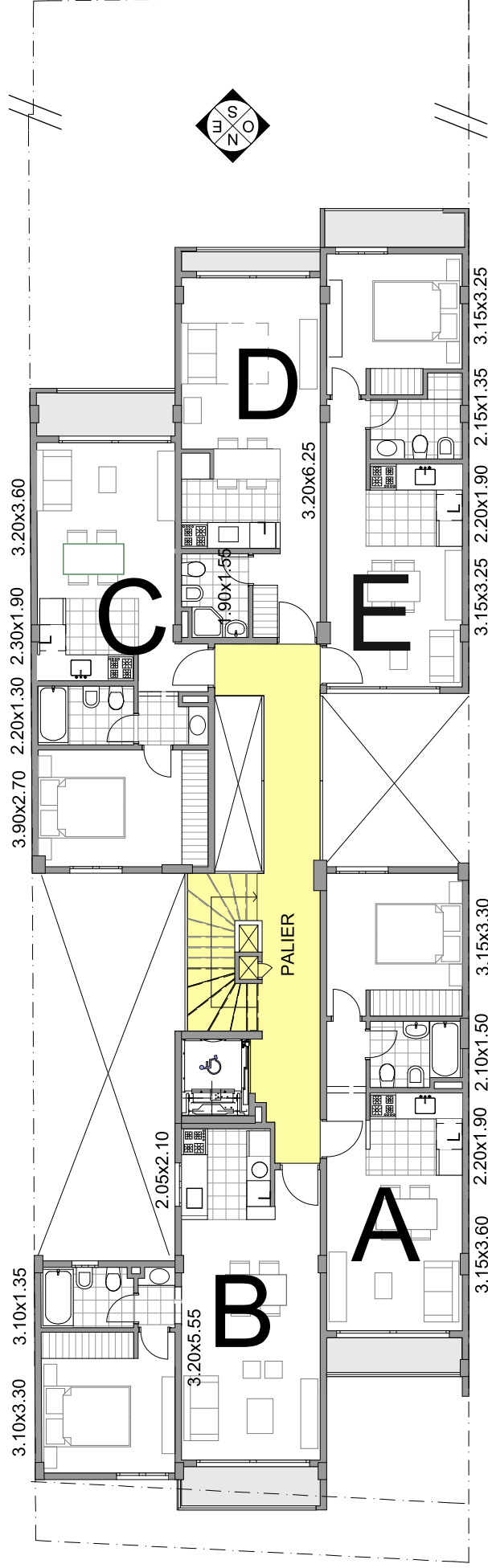
Tucumán 3565 - Santa Fe



PISO 5

TORRE TUCUMÁN

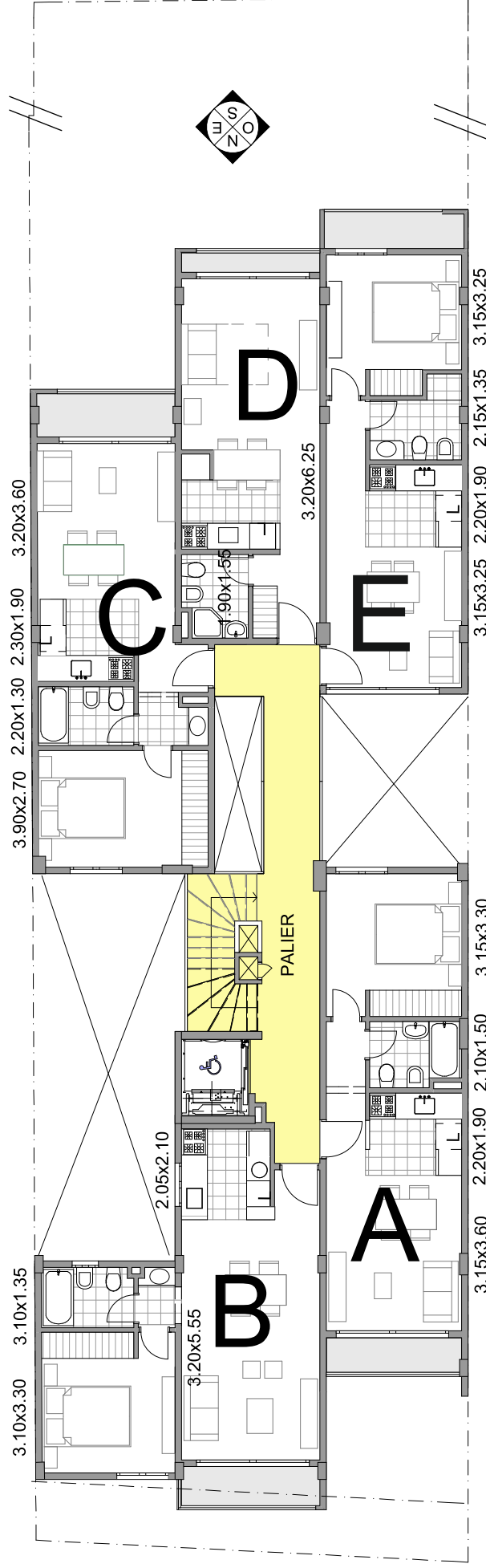
Tucumán 3565 - Santa Fe



PISO 6

TORRE TUCUMÁN

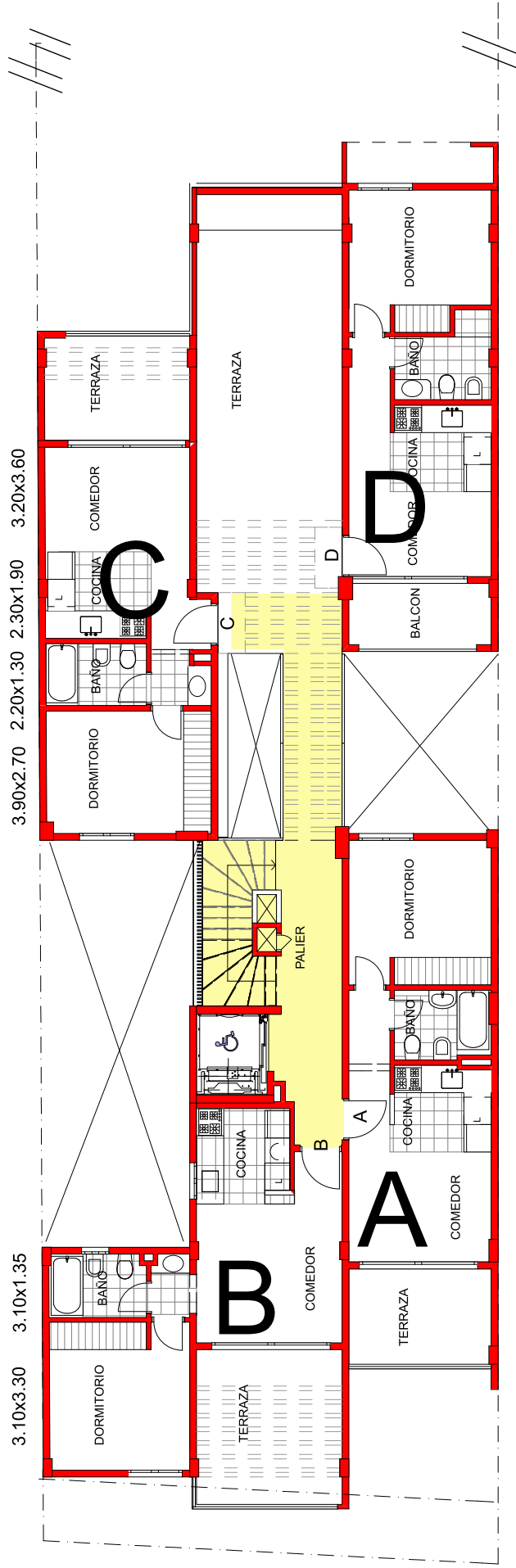
Tucumán 3565 - Santa Fe



PISO 7

TORRE TUCUMÁN

Tucumán 3565 - Santa Fe

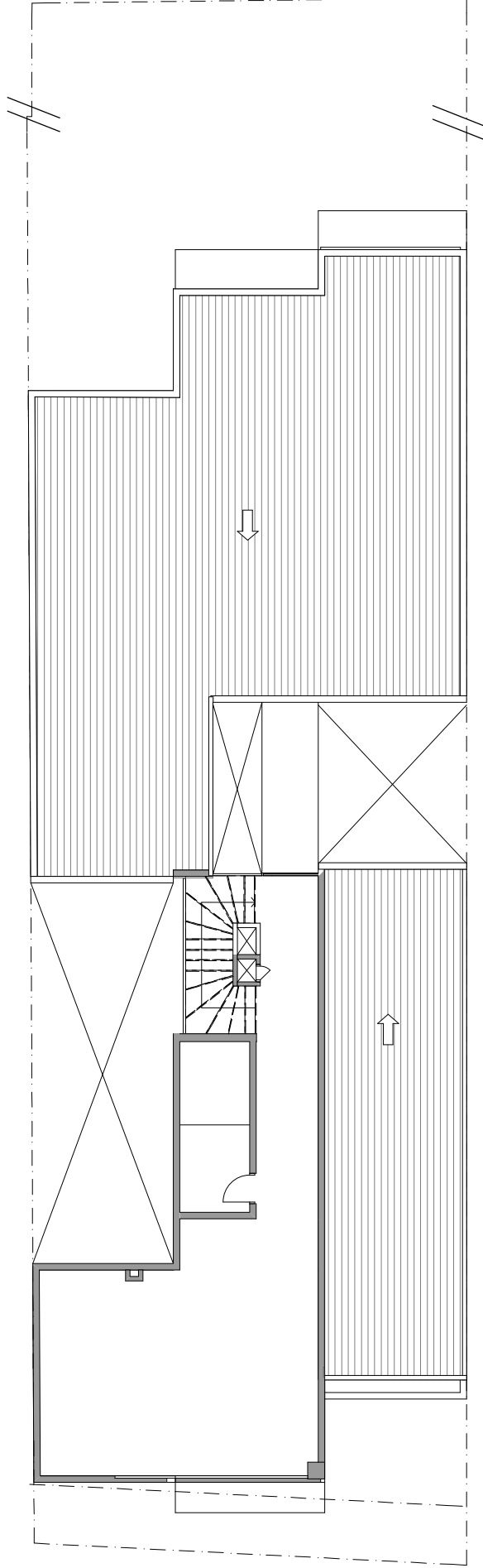


PISO 8

PISO 8

TORRE TUCUMÁN

Tucumán 3565 - Santa Fe



TERRAZA



AQUARELLA

CONSTRUCCIONES S.A.

Saavedra 2330 - CP: 3000 - Santa Fe
Tel: 0342- 4529520 / 155 518 128

Av. Córdoba 2653 - CP: 3080 - Esperanza
Tel: 03496 - 429752

ANEXO 2

DETALLE TECNICO / FIDEICOMISO TORRE AQUARELLA TUCUMAN 3.565 - SANTA FE

PAREDES:

La mampostería interiores serán de ladrillos TIPOCERAMICO o similar, con terminación de revoques fino para interiores.-

CIELORRASOS:

Los cielorrasos serán de placas de yeso tipo durlock o similar, con terminación de pintura para cielorrasos color blanco de primera calidad.-

REVESTIMIENTOS

Se colocaran revestimientos desde el piso hasta el cielorraso en baños y cocina del departamento, de primera calidad.-

PISOS

Se colocaran piso de primera calidad en todos los ambientes del departamento, de cerámica o pisos flotantes.-

INSTALACION ELECTRICA

Toda la instalación eléctrica de la vivienda será realizada bajo normas aprobadas por la EPE. Se proveerá conexión telefónica, TV y portero eléctrico según distribución de planimetría aprobadas por la municipalidad de Santa Fe.

INSTALACION SANITARIA

Las cañería de desagües cloacales serán de PVC tipo Awaduc, Duratop o similar, las instalaciones de abastecimiento de agua serán con canos de pvc para termo fusión según planimetría aprobada.

GRIFERIA

Se colocaran grifería para baño. Se colocara grifería para mesada de cocinamono comando, de primera calidad.-

SANITARIOS

Se colocaran juego sanitario completo, para el baño del departamento, color blanco de primeras marcas, conbañera.-

CARPINTERIAS INTERIORES

Las carpinterías (aberturas) interiores del departamento serán de madera de cedro tipo placa, pintada, marcos de aluminio de color o anodizado.-

CARPINTERIA EXTERIORES

La carpintería (aberturas) exteriores del departamento serán de tipo Módena de color o anodizado.-

PINTURA

Los muros y cielorrasos de todos los ambientes con excepción de los baños y cocinas serán pintadas con pintura al látex para interior de primera calidad. Los cielorrasos de cocina y baño se pintaran con pintura para cielorrasos color blanco.

AMOBAMIEN TO DE COCINA

Se proveerá amueblamiento de cocina (bajo mesada, mesada y alacena) según planimetría aprobada. Se proveerá calefón.-

PLACARES

Se proveerá placares en los dormitorios (con una puerta espejo) según planimetría de melanina de primera calidad.-

ASENSOR, RAMPA COCHERAS, PORTON:

Se proveerá de ascensor automático de 7 paradas. Primera Marca, rampa y portón automático cocheras.-

NOTA:Las terminaciones, dimensiones y medidas señaladas en los planos y memorias quedan sujetas a las alteraciones normales y corrientes en que se haya incurrido o incurra al ajustar el proyecto definitivo, y/o las impuestas por las autoridades municipales pertinentes.-